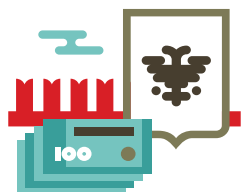


Проверки

Схема действий

Как проходят камералки новых деклараций по НДС



Межрегиональная инспекция по камеральному контролю

Проверка декларации по контрольным соотношениям

Сопоставление деклараций поставщика и покупателя

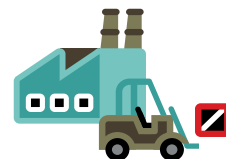


Запрос пояснений у покупателя

расхождения есть

расхождений нет

Покупатель не ответил; сообщил, что у него все правильно; исправил ошибку, но расхождения все равно остались



Запрос пояснений у поставщика

Поставщик не ответил; сообщил, что у него все правильно; исправил ошибку, но расхождения все равно остались

Поставщик сдал пояснения или исправил ошибку в декларации

Покупатель сдал пояснения или исправил ошибку в декларации

- **Камеральная проверка фактически превращается в выездную: налоговики запросят счета-фактуры и первичку, проведут осмотры**

- **Сверка деклараций поставщика и покупателя заканчивается**