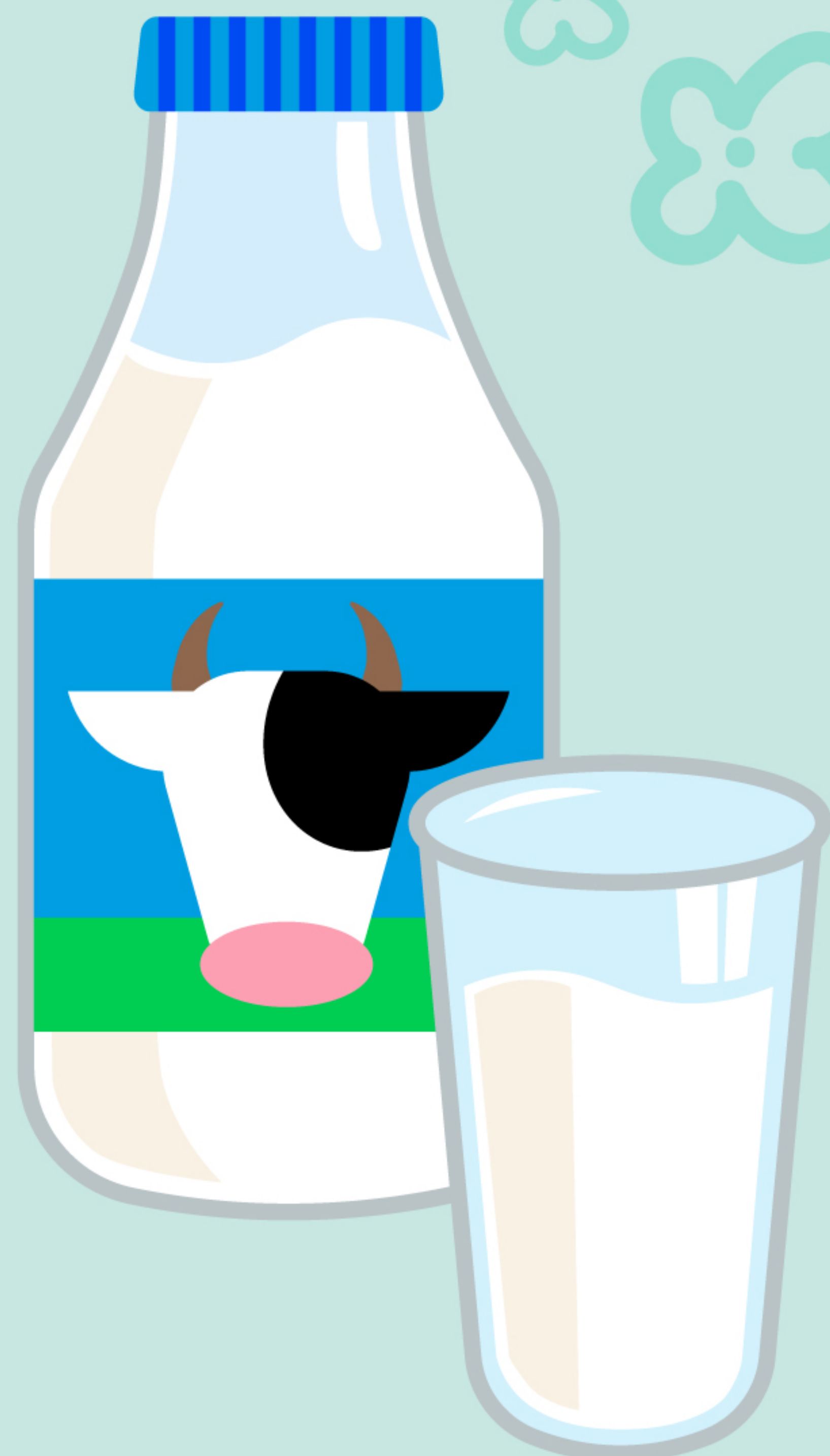


Какие продукты выдать вреднику, который **НЕ КОНТАКТИРУЕТ** с неорганическими соединениями цветных металлов*

500 мл

Молоко



500 г

Кисломолочный
жидкий продукт
с жирностью до 3,5%
или йогурт — до 2,5%



не менее
300 мл

Пищевой продукт
лечебно-
профилактического
питания



*Соединения алюминия, кальция и магния не учитываются

Какие продукты выдать вреднику, который **ПЕРИОДИЧЕСКИ КОНТАКТИРУЕТ** с неорганическими соединениями цветных металлов*

500 мл

или

500 г

или

не менее
300 мл

Молоко

**Кисломолочный
жидкий продукт
с жирностью до 3,5%
или йогурт — до 2,5%**

**Пищевой продукт
лечебно-
профилактического
питания**



Дополнительно в дни работы с неорганическими соединениями цветных металлов*

2 г

**Пектин в составе
пищевого продукта
лечебно-профилактического
питания**

300 мл

**Натуральный фруктовый
или овощной сок с мякотью**

*Соединения алюминия, кальция и магния не учитываются

Какие продукты выдать вреднику, который **ПОСТОЯННО КОНТАКТИРУЕТ** с неорганическими соединениями цветных металлов*

2 г

или

2 г

Растворимые пищевые волокна
в составе кисломолочного
продукта

Пектин в составе
пищевого продукта
лечебно-профилактического
питания



*Соединения алюминия, кальция и магния не учитываются

Какие продукты выдать вреднику, который производит или перерабатывает антибиотики

500 г

Кисломолочный продукт, обогащенный пробиотиками
(бифидобактериями, кисломолочными бактериями),
или приготовленный на основе цельного молока
колибактерин

