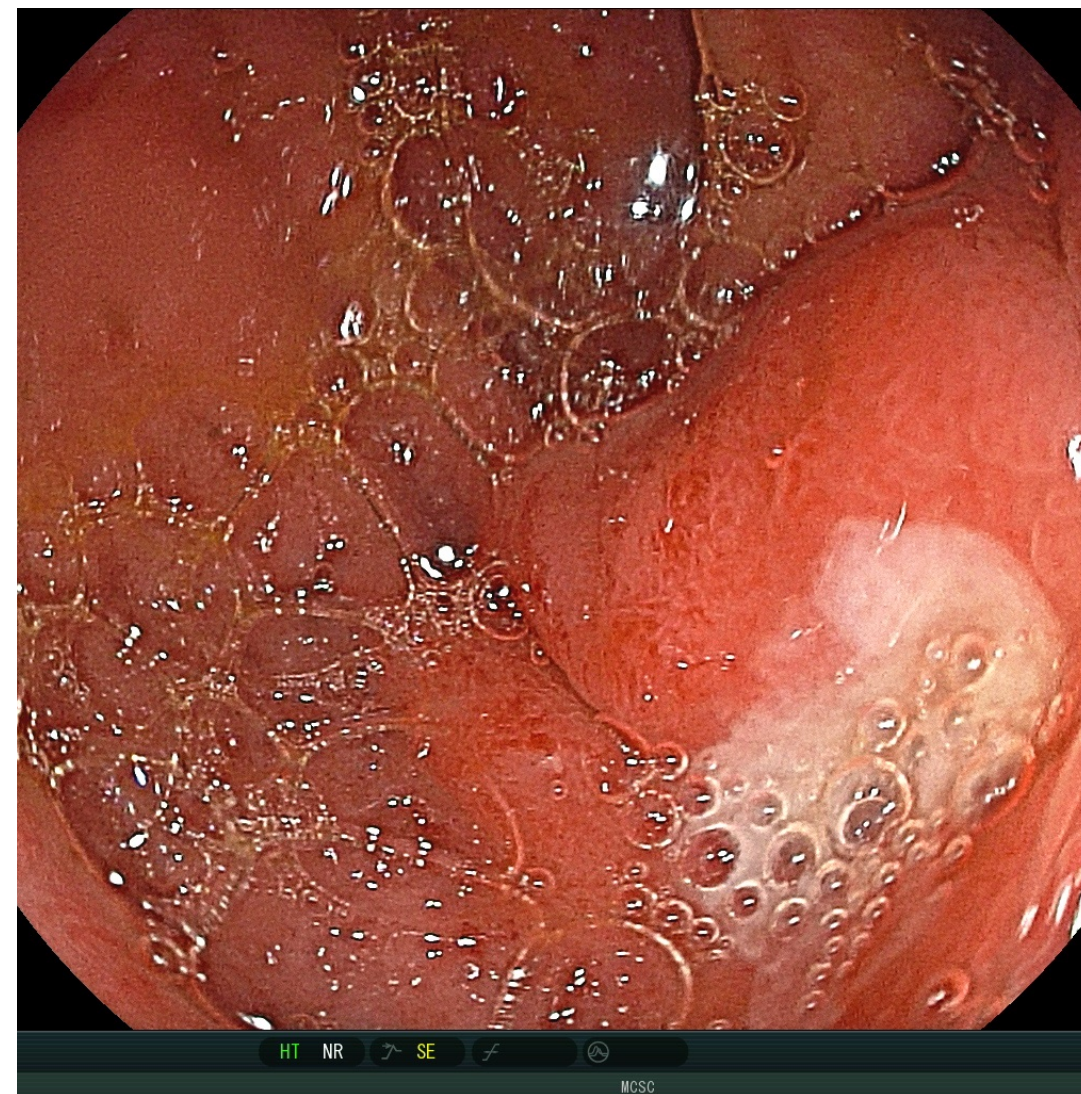


Динамический контроль с предраковыми заболеваниями ЖКТ



Подготовлено в **«АКТИОН»** Медицина

Контроль

ЭГДС

При заболеваниях пищевода

- злокачественные образования пищевода, кардии – через три месяца после операции, далее два раза в год в течение 3 лет. Затем один раз в 5 лет
- эзофагит без пищевода Барретта – один раз в 6 месяцев в течение 3 лет с момента последнего обострения
- пищевод Барретта – ежегодно

При заболеваниях желудка

- гастрит с очагами дисплазии – через 6 и 12 месяцев
- атрофический гастрит или с кишечной метаплазией – ежегодно
- язвенная болезнь желудка или двенадцатиперстной кишки – ежегодно
- наследственность – семейный полипоз, ранний рак желудка у родственника 1-ой линии – 1 раз в 5 лет

Контроль

ФКС

**Воспалительные
заболевания кишечника
(болезнь Крона, язвенный
колит) – не реже одного
раза в 3 года**

**Доброкачественные
образования ободочной
кишки – 1 раз в год, затем 1
раз в пять лет**

**Злокачественные
образования ободочной,
прямой кишки, анального
канала – через один и три
года после операции**

**Наследственность –
семейный полипоз,
отягощенный анамнез у
родственников 1-ой линии
по КРР – 1 раз в пять лет**