



Отвод судебного эксперта своими руками:

источники поиска информации для отвода судебного эксперта (организаций) при назначении судебных экспертиз

1 Существенность и наличие непогашенных (неснятых/неисполненных) мер дисциплинарного воздействия (приостановление права осуществления оценочной деятельности, рекомендация об исключении) у эксперта

Официальные сайты, на которых раскрывается обязательная к публикации информация:

- саморегулируемых организаций;
- контрольно-надзорных органов

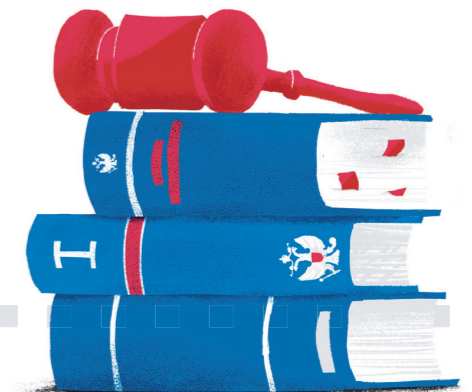
2 Факты признания заключений эксперта ненадлежащим доказательством

Сайты системы правосудия



3 Наличие отрицательных экспертных заключений СПО на отчеты эксперта

Официальные сайты саморегулируемых организаций



4 Отсутствие (недостаточность) профильного опыта



Заключенные и исполненные без санкций на торгах контракты

5 Отсутствие квалификационных аттестатов



Сведения из реестра квалификационных аттестатов оценщиков

6 Отсутствие (недостаточность) профильного образования



Проверка диплома

Зависимость/аффилированность от участников процесса, их представителей



Выписка из ЕГРЮЛ

Связь с экспертами, специалистами, оценщиками, экспертными и иными организациями, фигурирующими в деле (например, наличие имущественных, договорных, организационных, родственных отношений)



Выписка из ЕГРЮЛ



Заключенные и исполненные без санкций на торгах контракты



Сведения ЗАГС

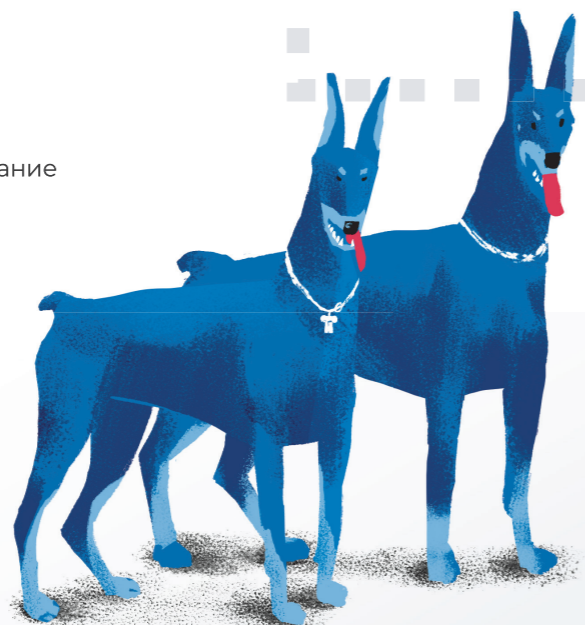
- сайт организации;
- судебная практика (упоминание вместе эксперта и юриста/адвоката в одних делах)

Цена, несоразмерная трудоемкости/тарифам/рыночным ценам на проведение аналогичных экспертиз

Анализ цен аналогичных экспертиз в судебной практике



- отраслевые тарифные соглашения;
- стоимость нормо-часа в ФБУ РФЦСЭ при Минюсте России (минимальный уровень, ниже которого возможно говорить о занижении);
- сложившиеся рыночные условия (опрос рынка (возможно, анализ торгов));
- информация о ценах на услуги данного эксперта по другим проектам (источники: иные аналогичные судебные экспертизы, тарифы на сайте эксперта/экспертной организации, торги с участием данного эксперта/экспертной организации);
- ответ на запрос у эксперта/экспертной организации о стоимости проведения подобной экспертизы («контрольная закупка»)



КРИТЕРИИ ПРОВЕРКИ	+,-	ВЫВОДЫ
Квалификация		
Профильное образование		
Квалификационные аттестаты		
Непогашенные (неснятые/ неисполненные) меры дисциплинарного воздействия (приостановление права осуществления оценочной деятельности, рекомендация об исключении) у эксперта		
Опыт		
Профильный опыт		
Аналогичные внесудебные исследования/экспертизы		



ЧЕК-ЛИСТ ПО ПРОВЕРКЕ СУДЕБНОГО ЭКСПЕРТА

veta ✓
экспертная группа

www.veta.expert

8 800 775-04-99
veta@veta.expert

Москва, ул. Люсиновская, 36, стр. 1, БЦ Glass House
Нижний Новгород, ул. Славянская, 25, помещение 2

ЭКСПЕРТНЫЙ СОВЕТ

srosovet.ru

8 (800) 200-29-50
mail@srosovet.ru

Москва, Хохловский переулок, 13, стр. 1