

# Финансово-экономическая экспертиза как инструмент доказывания в спорах о привлечении к СО

АТАКА

## Соккрытие/искажение отчетности

Доказать, что отсутствие/искажение документов бухгалтерского учета и отчетности сделало невозможным формирование конкурсной массы

Проверить отчетность на действительность (соответствие инвентаризации), ее анализ на выявление схем по выводу активов

Экспертиза отчетности должника

Доказать, что составлялась достоверная бухгалтерская отчетность, периодически проводился аудит и т.д., контролирующее должника лицо добросовестно осуществляло деятельность

## Пропуск срока на подачу заявления о банкротстве

Доказать, что, исходя из финансовых показателей, контролирующее должника лицо знало о наличии признаков неплатежеспособности или недостаточности имущества

Определение наличия/отсутствия признаков объективного банкротства

Экспертиза определения объективного банкротства

Доказать, что не было признаков объективного банкротства

## Заключение/одобрение порочных сделок

Доказать, что в результате заведомо недобросовестных действий должник признан банкротом

Доказать, что заключенная сделка была направлена на причинение вреда

Выбыл актив, который был ключевым (образующим)

Экспертиза влияния выбытия актива на финансовое состояние

Доказать, что проявил добросовестность при анализе контрагента по сделке

Цена была не рыночной

Экспертиза рыночности сделок

Доказать, что был план выхода из кризисной ситуации, сделки заключались на рыночных условиях и являлись частью плана

Сделка выходила за рамки обычной хозяйственной деятельности

Экспертиза осуществления сделок в рамках ОХД

Доказать, что сделки относятся к обычной хозяйственной деятельности

Доказать, что банкротство преднамеренное или фиктивное

Экспертиза преднамеренности и фиктивности банкротства

Доказать, что не контролировал деятельность должника (прямо/опосредованно), не был центром принятия решений. Оценка степени вовлеченности

Доказать, кто является фактическим бенефициаром, «прокалывание корпоративной вуали»

Доказать синхронность действий субъектов в отсутствие к тому экономических причин, противоречие их действий экономическим интересам должника и кредиторов

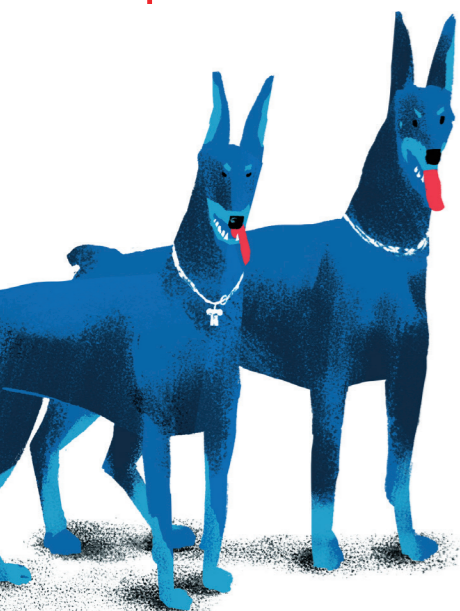
Экспертиза экономических взаимосвязей

Доказать, что участник/учредитель должника, член совета директоров, комитета и т.д. не имел информации и не одобрял убыточных сделок

## Экспертиза по определению причин банкротства

Определение ВС РФ № 305-ЭС19-10079 от 30.09.2019

Проводится всегда, вне зависимости от основания для привлечения к субсидиарной ответственности



**veta**  
экспертная группа

www.veta.expert

8 800 775-04-99

veta@veta.expert

Москва, ул. Люсиновская, д. 36, стр. 1, БЦ Glass House

Нижний Новгород, ул. Славянская, д. 25, помещение 2

**КОРПОРАТИВНЫЙ  
ЮРИСТ**

www.korpurist.ru

8 800 511-20-91

Москва, ул. Новодмитровская, д. 5а, стр. 8

Предмет доказывания со стороны атаки

Предмет доказывания со стороны защиты

Инструмент доказывания



ЗАЩИТА

# Возможные вопросы при проведении финансово-экономической экспертизы в спорах о привлечении к СО

## Соккрытие/искажение отчетности

### 1 Экспертиза отчетности должника

- Соответствуют ли данные бухгалтерской отчетности ООО «Альфа» на xx.xx.xxxx данным регистров бухгалтерского учета/документальным данным/данным инвентаризации?

#### Анализ наличия вывода активов (связка трех вопросов):

- Определить факторы, повлиявшие на изменение финансового состояния должника.
- В результате какой сделки или группы сделок произошло изменение финансового состояния должника?
- Соответствуют ли условия сделок, заключенных (исполненных) должником, рыночным условиям?

## Пропуск срока на подачу заявления

### 2 Экспертиза определения объективного банкротства

- Определить дату объективного банкротства ООО «Альфа» — неспособность должника удовлетворить в полном объеме требования кредиторов в связи с превышением совокупного размера обязательств над реальной стоимостью активов.
- Определить наличие признаков объективного банкротства ООО «Альфа» по состоянию на определенную дату xx.xx.xxxx — признаков неплатежеспособности и недостаточности имущества.

#### Анализ сделок после наступления объективного банкротства:

- Определить, имели место операции/сделки, совершенные после наступления даты объективного банкротства, которые значительно ухудшили финансовое состояние должника.

#### Анализ плана выхода из неплатежеспособности:

- Существовал ли экономически обоснованный план по выходу из неплатежеспособности для должника ООО «Альфа» на дату xx.xx.xxxx?
- Являлся ли экономически обоснованным план ведения деятельности (ссылка на документ или иной источник плана)?
- Какое влияние на финансовое состояние ООО «Альфа» оказало бы достижение плановых показателей, изложенных (документ/источник)?

#### Анализ осведомленности КДЛ:

- Каково было финансовое состояние ООО «Альфа» на xx.xx.xxxx?

## Заключение/одобрение порочных сделок

### 3 Экспертиза влияния выбытия актива на финансовое состояние

- Какое влияние оказала «формулировка операции/сделки» на финансовое состояние ООО «Альфа»?
- К каким экономическим последствиям для ООО «Альфа» привела «формулировка операции/сделки»?

### 4 Экспертиза рыночности сделок

- Соответствуют ли условия «формулировка операции/сделки» рыночным?

### 5 Экспертиза осуществления сделок в рамках ОХД

- Являлась ли «формулировка операции/сделки» экономически целесообразной/обоснованной для ООО «Альфа»?
- К каким экономическим последствиям для ООО «Альфа» привела «формулировка операции/сделки»?
- Относится ли сделка должника к обычной хозяйственной деятельности или выходит за ее рамки?
- Определить влияние сделок, совершенных в период за три года до возникновения даты объективного банкротства и до даты возбуждения производства по делу о банкротстве ООО «Альфа», на финансово-экономическое состояние должника.

### 6 Экспертиза преднамеренности и фиктивности банкротства

- Имеются ли признаки преднамеренного и фиктивного банкротства ООО «Альфа»?
- Имеются ли признаки преднамеренного и фиктивного банкротства ООО «Альфа», исходя из требований Временных правил проверки арбитражным управляющим наличия признаков фиктивного и преднамеренного банкротства, утвержденных постановлением Правительства от 27.12.2004 № 855?

### 7 Экспертиза экономических взаимосвязей

- Определить направления выбытий и поступлений по р/с (финансовые потоки) за период.
- Имели ли место в течение периода хозяйственные операции между компаниями А и Б? Если да, какое влияние указанные операции оказывали на финансовое состояние ООО «Альфа»?
- Какой комплекс хозяйственных операций осуществлялся между компаниями? Какой экономический эффект формировался по итогу данных операций у сторон сделки/участников операций?
- Каков был экономический центр принятия решений внутри группы исходя из анализа финансовых потоков?

### Экспертиза по определению причин банкротства

- Установить причины и условия, повлекшие неспособность ООО «Альфа» удовлетворить в полном объеме требования кредиторов по денежным обязательствам и (или исполнить) обязанности по уплате обязательных платежей.

