

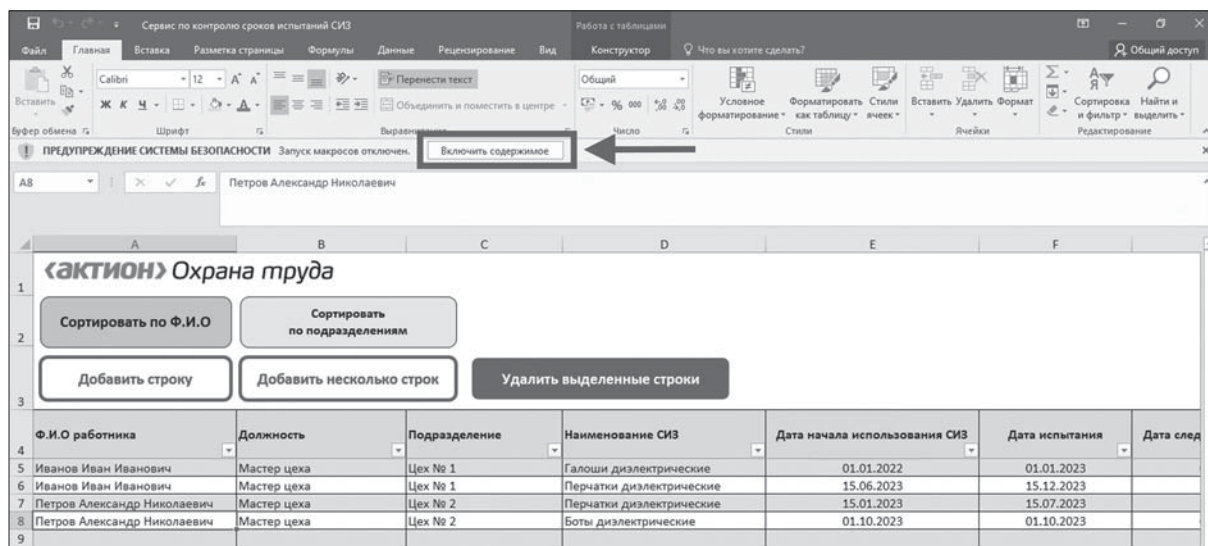
# ИНСТРУКЦИЯ

— СПРАВОЧНИК СПЕЦИАЛИСТА —  
ПО ОХРАНЕ ТРУДА

## Как работать с сервисом для контроля сроков испытания

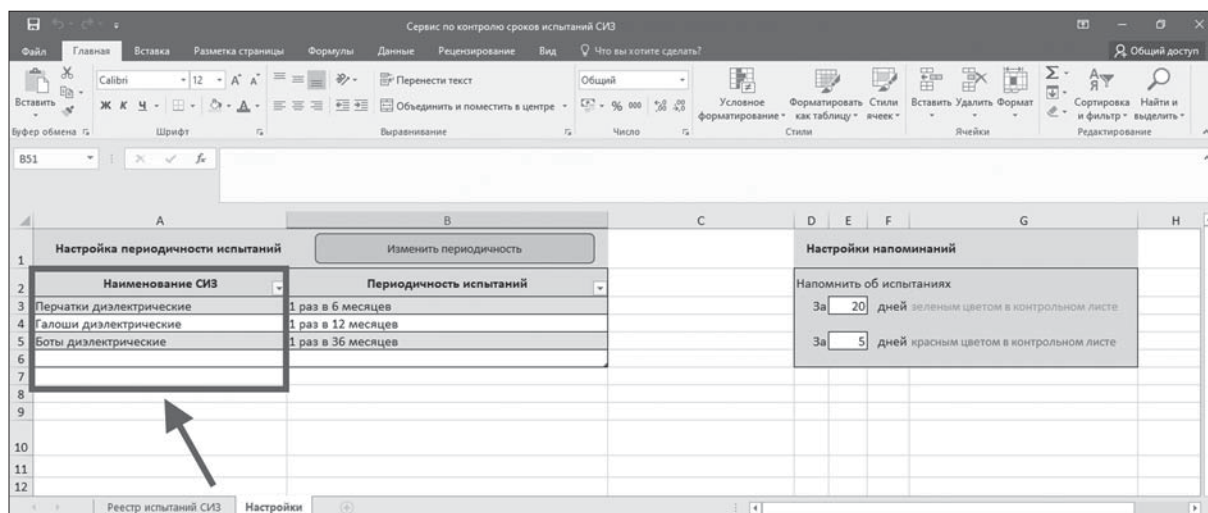
### 1 шаг

**Разрешите использование макросов.** Для этого нажмите на кнопку «Включить содержимое» в строке «Предупреждение системы безопасности» над таблицей.



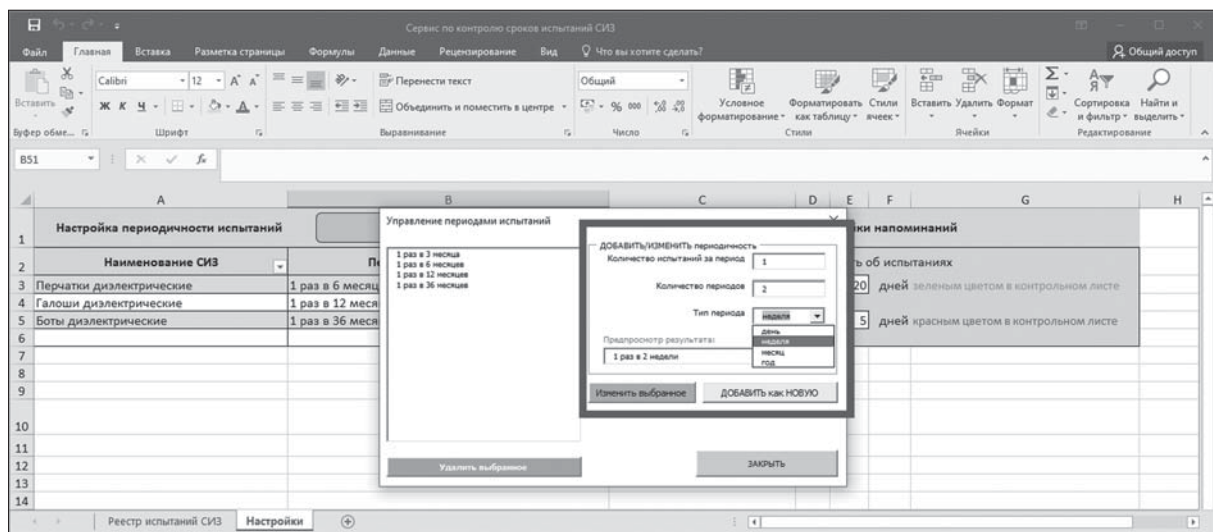
### 2 шаг

**Перейдите на лист «Настройки».** Впишите в столбец «Наименование СИЗ» все средства защиты, которые подлежат испытаниям. Далее этот список СИЗ будет отображаться при заполнении данных на работника.



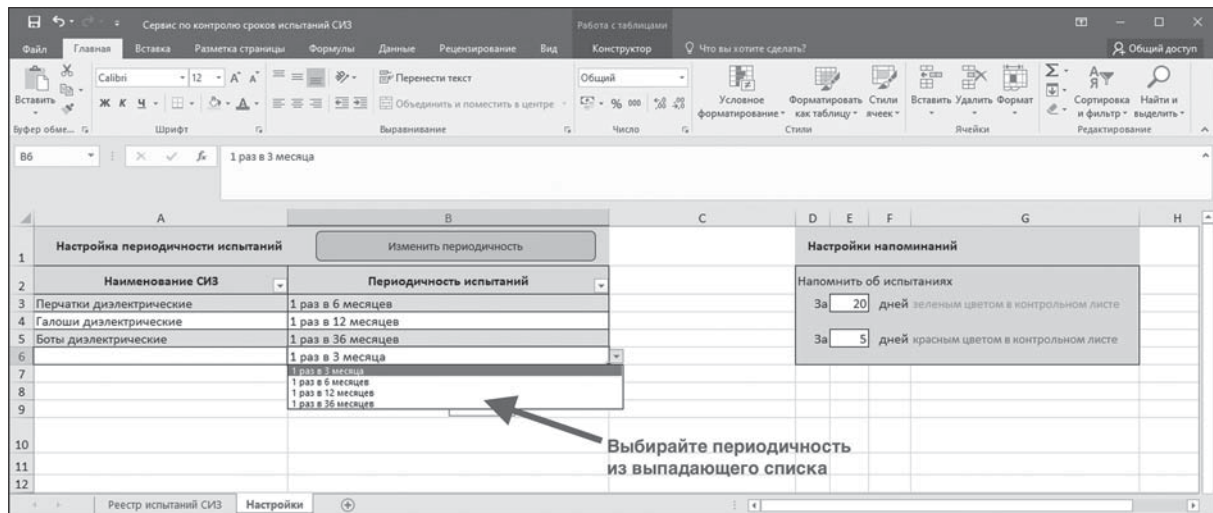
### 3 шаг

**Настройте периодичность испытаний.** Нажмите на кнопку «Изменить периодичность» и при необходимости внесите дополнительные интервалы. Для этого заполните поля в окне «Добавить/Изменить периодичность». Периодичность для конкретного вида СИЗ смотрите в эксплуатационных документах.



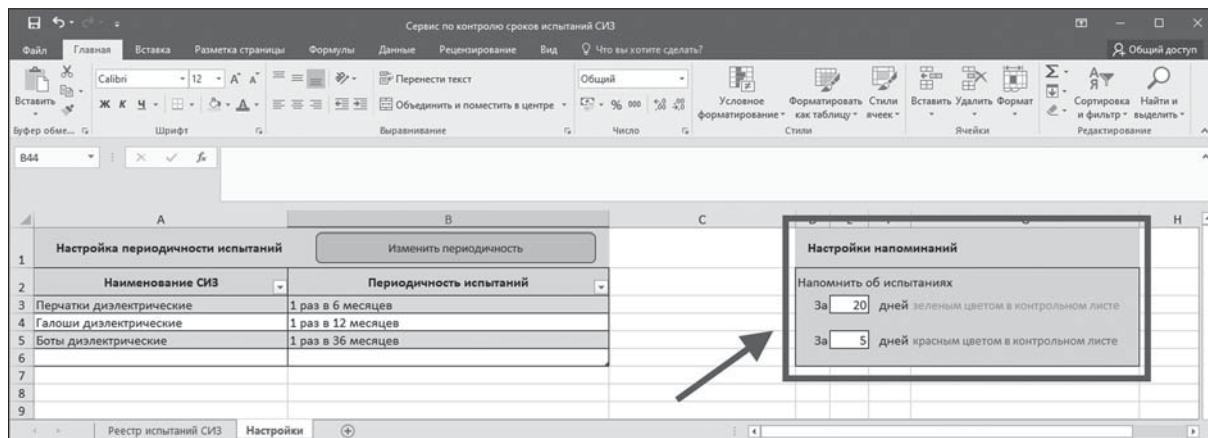
### 4 шаг

**Установите периодичность испытаний.** Для этого из выпадающего списка выберите периодичность испытаний для каждого вида СИЗ.



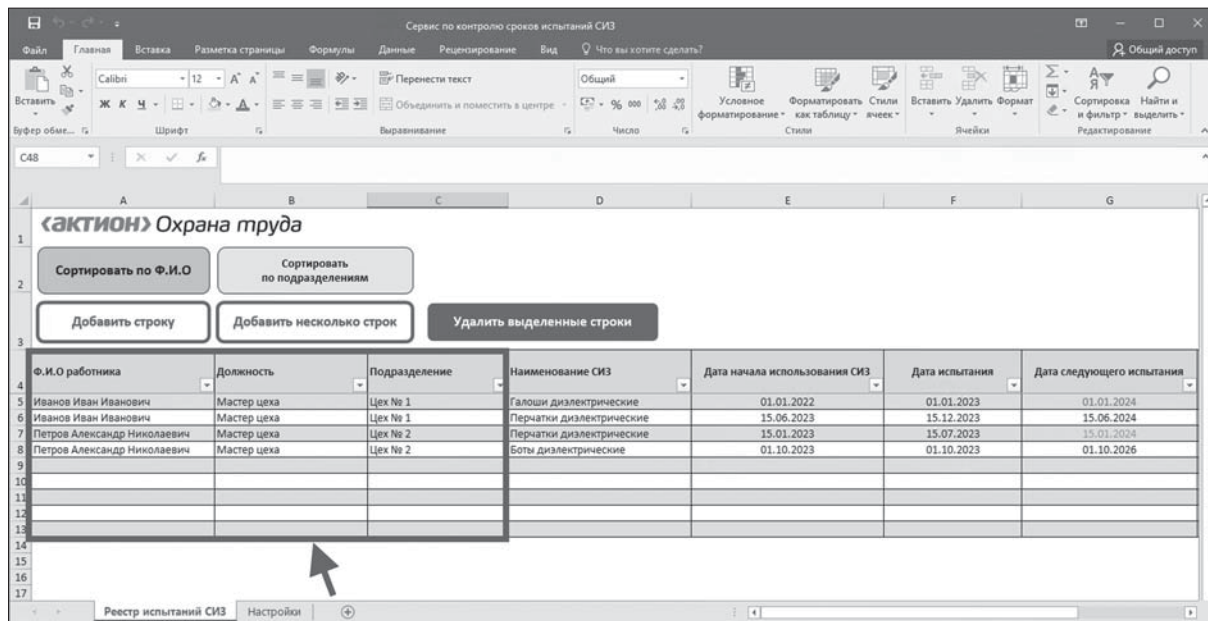
## 5 шаг

**Настройте напоминания.** Установите количество дней, за которое хотите увидеть напоминание об испытании. Для удобства в планировщике два варианта уведомлений: зеленый цвет означает, что времени до испытаний еще достаточно, красный — срок уже подходит к крайней дате или истек. Чтобы установить удобное для себя напоминание, кликните на ячейку с количеством дней и введите целое число от 1 до 360.



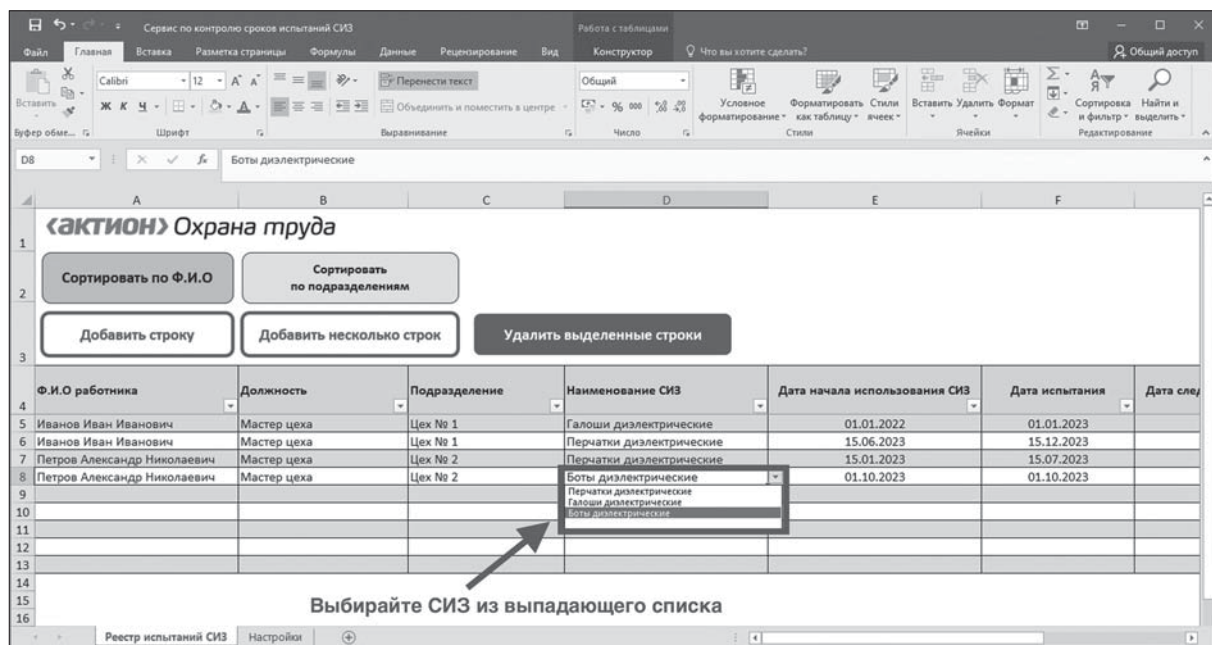
## 6 шаг

**Заполните «Реестр испытаний СИЗ».** Внесите в таблицу данные о работниках, которые применяют СИЗ, подлежащие испытаниям. Чтобы добавить строки, воспользуйтесь кнопками «Добавить строку» или «Добавить несколько строк». Чтобы удалить строки, нажмите на кнопку «Удалить выделенные строки».



## 7 шаг

Внесите СИЗ по всем работникам. Наименование СИЗ выбирайте из выпадающего списка. Это те средства защиты, которые занесли на листе «Настройки» в колонку «Наименование СИЗ».



## 8 шаг

Проставьте даты начала использования СИЗ и дату испытания. Сервис автоматически заполнит колонки «Дата следующего испытания» и «Периодичность испытаний».

