

Как правильно обеспечить работников СИЗ по ЕТН в зимний период

Пилипенко Татьяна

зам. генерального директора по вопросам
стандартизации и технического регулирования
ГК «Восток-Сервис»

**СПЕЦОДЕЖДА
СПЕЦОБУВЬ
ШАПКИ
СИЗ РУК**



ГОСТ 12.4.303-2016

Одежда специальная для защиты от пониженных температур

4 Классификация

Спецодежду, эксплуатируемую в различных климатических поясах подразделяют по уровню теплозащитных свойств на четыре класса защиты

  1-й класс защиты I-II кл. пояса - 9,7°C ≡ 5,6 м/с	 2-й класс защиты III кл. пояс - 18°C ≡ 3,6 м/с	 3-й класс защиты IV кл. пояс - 41°C ≡ 1,3 м/с	 4-й класс защиты «Особый» кл. пояс - 25°C ≡ 6,8 м/с
			



ПРИЛОЖЕНИЕ № 2 ЕТН

4.7	Низкая температура окружающей среды в рабочей зоне, в том числе связанная с климатом	4.7.1	Простудное заболевание работника из-за воздействия пониженной температуры воздуха, обморожения мягких тканей, в том числе мягких тканей конечностей	Одежда специальная для защиты от пониженных температур, пониженных температур и ветра	Костюм/комплект (в том числе отдельными предметами: куртка, брюки, полукомбинезон, жилет)	По климатическим поясам и классам защиты	Комбинезон	✓	По климатическим поясам и классам защиты
				✓		✓	Белье специальное утепленное (кальсоны/пantalоны утепленные, фуфайка, утепленная)		2 шт.
				Обувь специальная для защиты от пониженных температур	Ботинки Полусапоги Сапоги	по климатическим поясам	Термобелье специальное (кальсоны/пantalоны, 2 шт. фуфайка)		
				СИЗ рук для защиты от пониженных температур	Перчатки Рукавицы по климатическим поясам	4 пары	Изделия носочно-чулочные		12 пар
				СИЗ головы: головной убор для защиты от пониженных температур	Подшлемник	1 шт.	Обувь валяная Унты (сапоги) меховые		по климатическим поясам по климатическим поясам
					По климатическим поясам		Рукавицы меховые		1 пара на 2 года
							Подшлемник меховой		1 шт. на 3 года
							Шапка		1 шт.
							Шлем		1 шт.



				
	0,332	0,377	0,360	0,295
	0,422	0,403	0,442	0,329
	0,572	0,551	0,681	0,447
	0.437	0.497	0.513	0.397
Показатель теплоизоляции*	кл. пояс*	кл. пояс*	кл. пояс + класс защиты	кл. пояс*

Работодатель имеет право осуществлять **замену нескольких СИЗ**, указанных в Норме, **на одно**, обеспечивающее равноценную или превосходящую защиту



Защита от ОПЗ и
механических воздействий



Защита от ОПЗ и
механических воздействий
+
**защита от пониженных
температур***



Есть исключения*

Пункт 49

Работодатель может дополнительно выдавать работникам специальную одежду для защиты от прохладной окружающей среды (окружающая среда, характеризующаяся сочетанием влажности и ветра при температуре воздуха выше минус 5°C).

ГОСТ Р 59497-2021 ССБТ

ОДЕЖДА СПЕЦИАЛЬНАЯ ДЛЯ ЗАЩИТЫ ОТ
ПРОХЛАДНОЙ ОКРУЖАЮЩЕЙ СРЕДЫ

Технические требования и методы испытаний





Указывается **не конкретная конструкция**
(например, брюки/полукомбинезон)



17. Нормы должны содержать конкретную информацию о классе(ах) защиты,
эксплуатационных уровнях защиты
(если это предусмотрено для данного типа СИЗ),
особенностях конструкции,
комплектности, планируемых к выдаче СИЗ

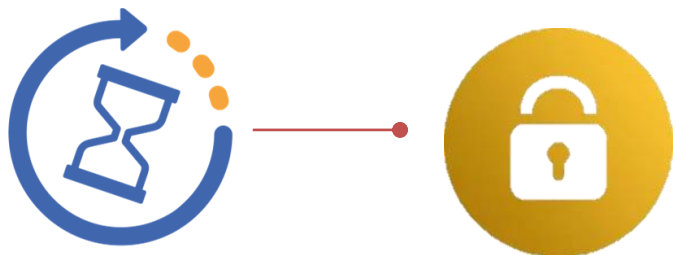
ПРИКАЗ МИНТРУДА РОССИИ ОТ 29.10.2021 № 766н
«Об утверждении Правил обеспечения работников СИЗ и смывающими средствами»

Пункт 18 –

Инженерно-техническим работникам, выдаются СИЗ, с теми же защитными свойствами, как и предусмотренные для работников, работу которых они контролируют или участвуют в ее выполнении.

Нормативный срок эксплуатации СИЗ, выдаваемых инженерно-техническим работникам, устанавливается работодателем, но не более срока годности СИЗ, установленного изготовителем.





Пункт 57 - запрет на продление срока службы СИЗ

Нормативные сроки эксплуатации СИЗ не могут превышать сроков, указанных в Нормах.

Пункт 70

Для недопущения ситуации необеспечения работников СИЗ в период ухода за СИЗ, работодатель может выдавать работникам два и более комплекта СИЗ, указанных в Нормах. В данном случае нормативный срок эксплуатации СИЗ суммируется, но не может превышать срока годности, применяемых СИЗ.



ПРИКАЗ МИНТРУДА РОССИИ ОТ 29.10.2021 № 766н

«Об утверждении Правил обеспечения работников СИЗ и смывающими средствами»

Пункт 18 –

Руководителям... ИТР..., которые в соответствии с должностными обязанностями периодически посещают производственные помещения (площадки), должны выдаваться соответствующие СИЗ в качестве дежурных (на время посещения данных объектов).

При определении объема СИЗ, предполагаемых к выдаче работникам на основании проведенных СОУТ и ОНР, работодатель вправе не учитывать СИЗ от опасностей, уровень риска по которым не приведет к нанесению вреда здоровью работника в процессе трудовой деятельности вследствие реализации работодателем иных мероприятий по управлению рисками, снижению их уровней.

При этом реализация указанных мероприятий должна подтверждаться результатами СОУТ и (или) ОНР.



Risk

Пункт 50

СИЗ, предназначенные для использования на открытом воздухе для защиты от пониженных или повышенных температур, обусловленных ежегодными сезонными изменениями температуры, выдаются работникам с наступлением соответствующего периода года, а с его окончанием сдаются работодателю для хранения до следующего сезона.

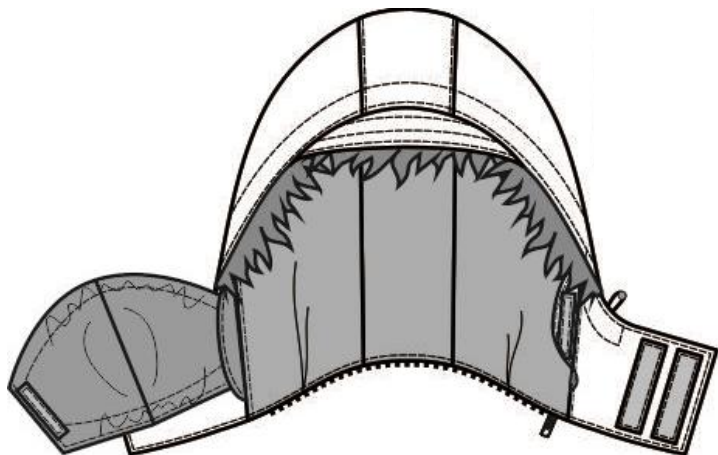
Расчет продолжительности нормативного срока эксплуатации исчисляется с момента выдачи специальной одежды работнику и может не включать время хранения специальной одежды, отпуска работника и период временной нетрудоспособности работника, но не должен превышать 2,5 *(календарных)* года.



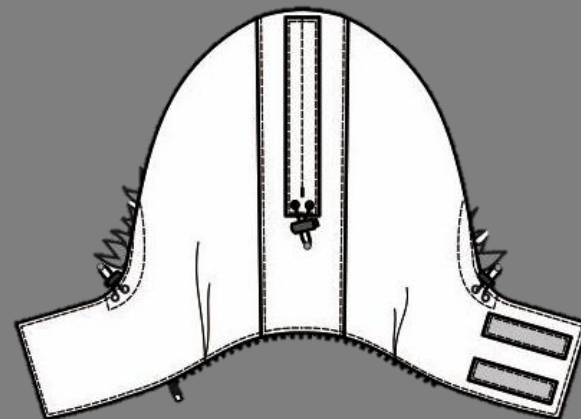


СПЕЦОДЕЖДА

КАПЮШОН



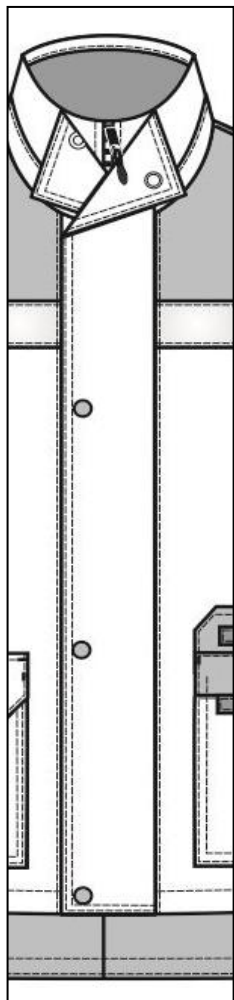
Защищает от ветра, осадков.
Может быть со с/о элементами,
лицевой маской, с пристегивающейся
или прitchной натуральной опушкой



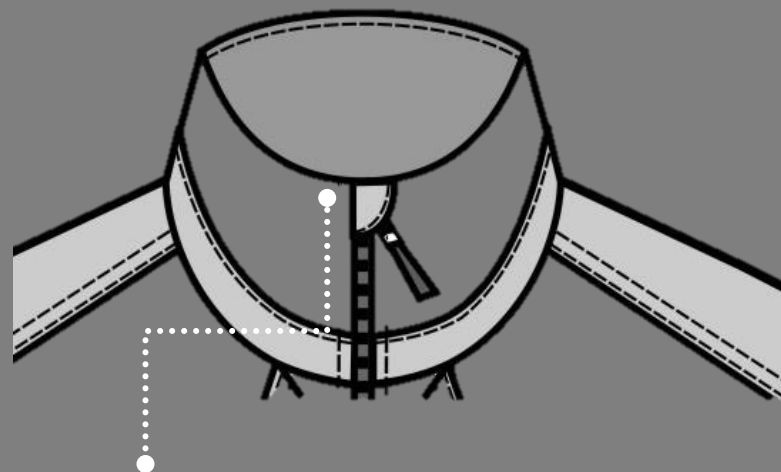
ВНИМАНИЕ!

Капюшон ограничивает зону видимости

ВЕТРОЗАЩИТНАЯ ПЛАНКА

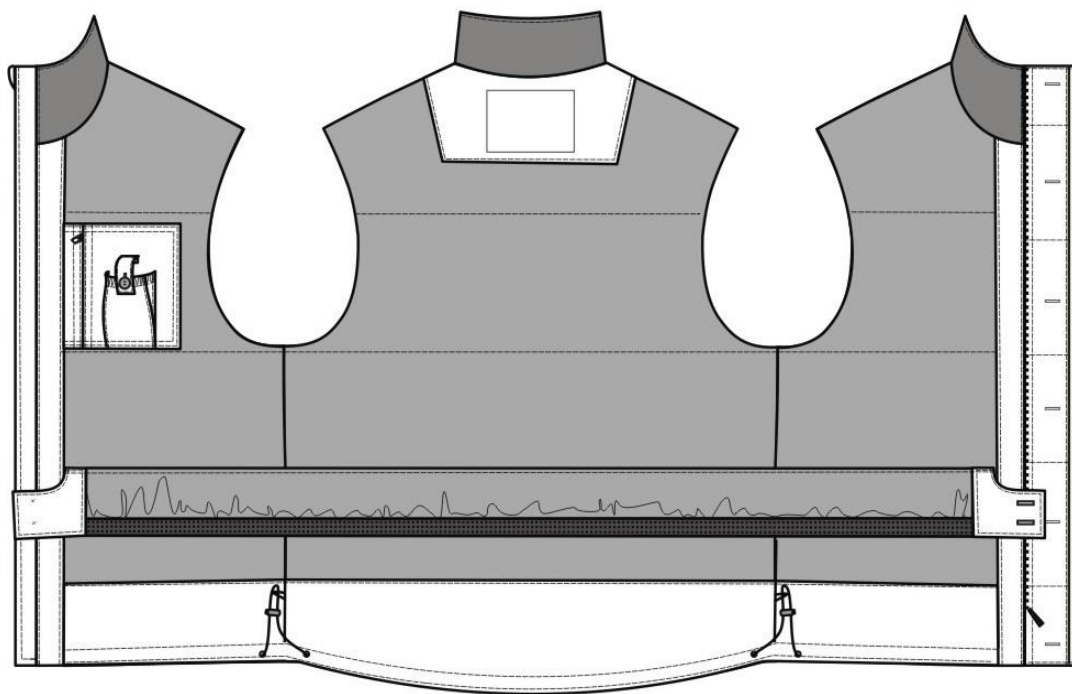


Защищает:
от ветра,
осадков
загрязнений



Клапан по воротнику
над молнией защищает
подбородок
от защемления

ВЕТРОЗАЩИТНАЯ «ЮБКА»



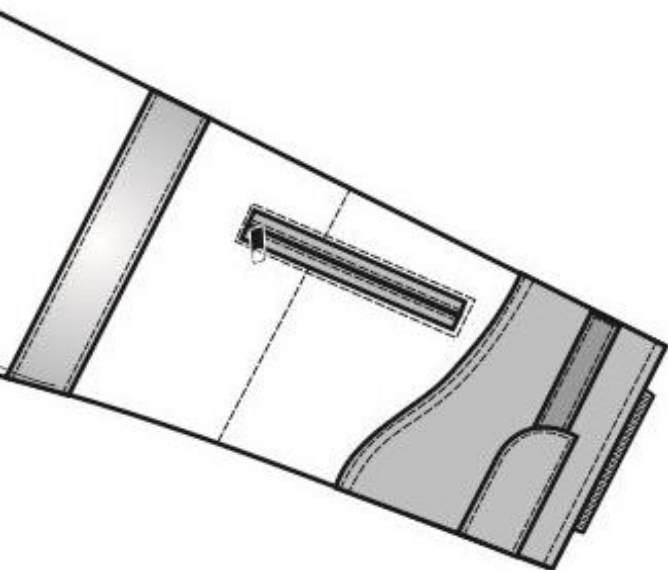
Сохраняет тепло
в пододежном пространстве

Защищает от ветра

Помогает регулировать расход
тепла при смене погодных
условий

Повышает теплозащитные
свойства пакета материалов
в изделии

Низ рукава



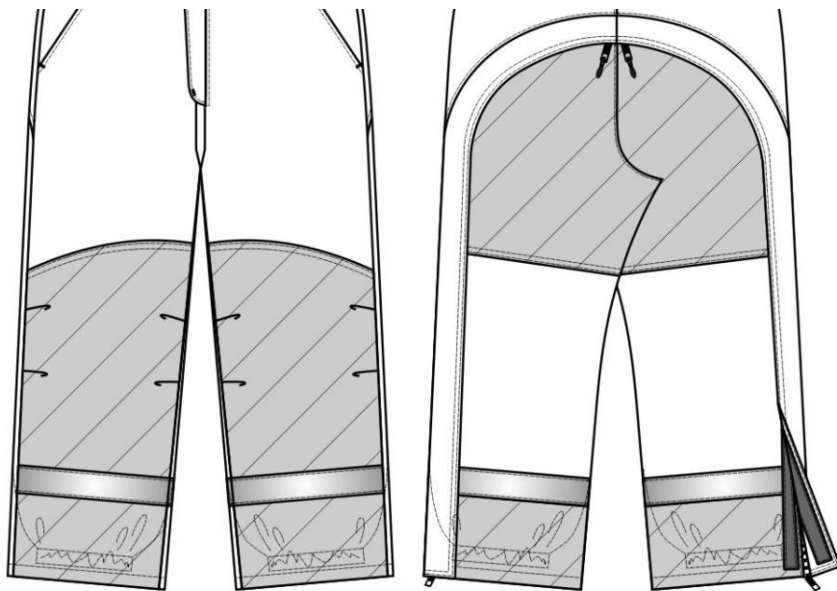
Внутренняя трикотажная манжета защищает от ветра, осадков, сохраняет тепло

Регулировка по низу рукава снижает проникновение холодного воздуха внутрь одежды

Наличие кармана по низу рукава дает возможность использовать электронный пропуск без вынимания

Место хранения мелких вещей для быстрого использования

НАКЛАДКИ



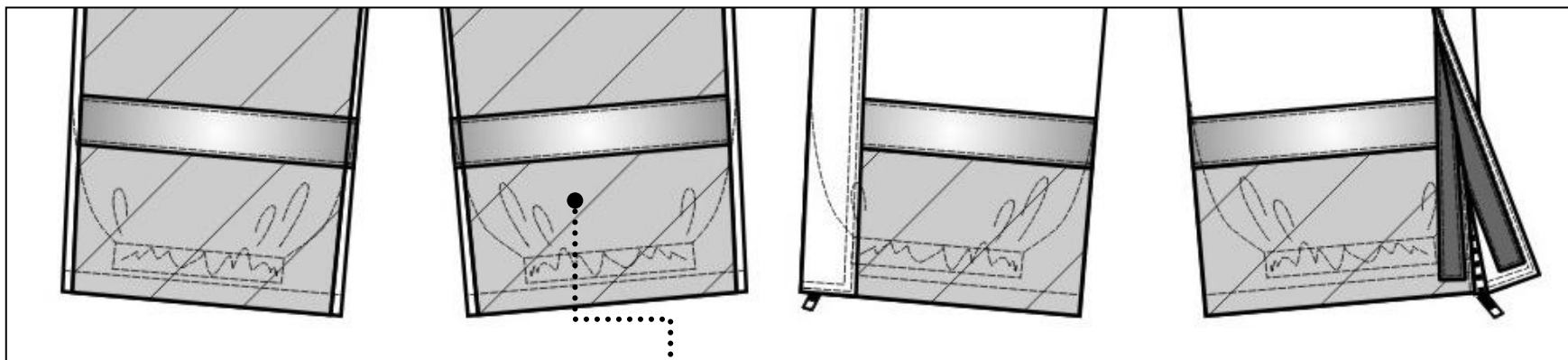
Дополнительный слой ткани верха-накладки увеличивают срок носки изделия

Защищают от проникновения воды, масел, различных жидкосте в пододежное пространство

Стойкость к истиранию в определенных местах увеличивается вдвое

Могут располагаться в области: плечей, рукавов, коленей, задних половинок брюк, п/к, по низу рукавов, по низу брюк, п/к

Снегозащитные «юбки»



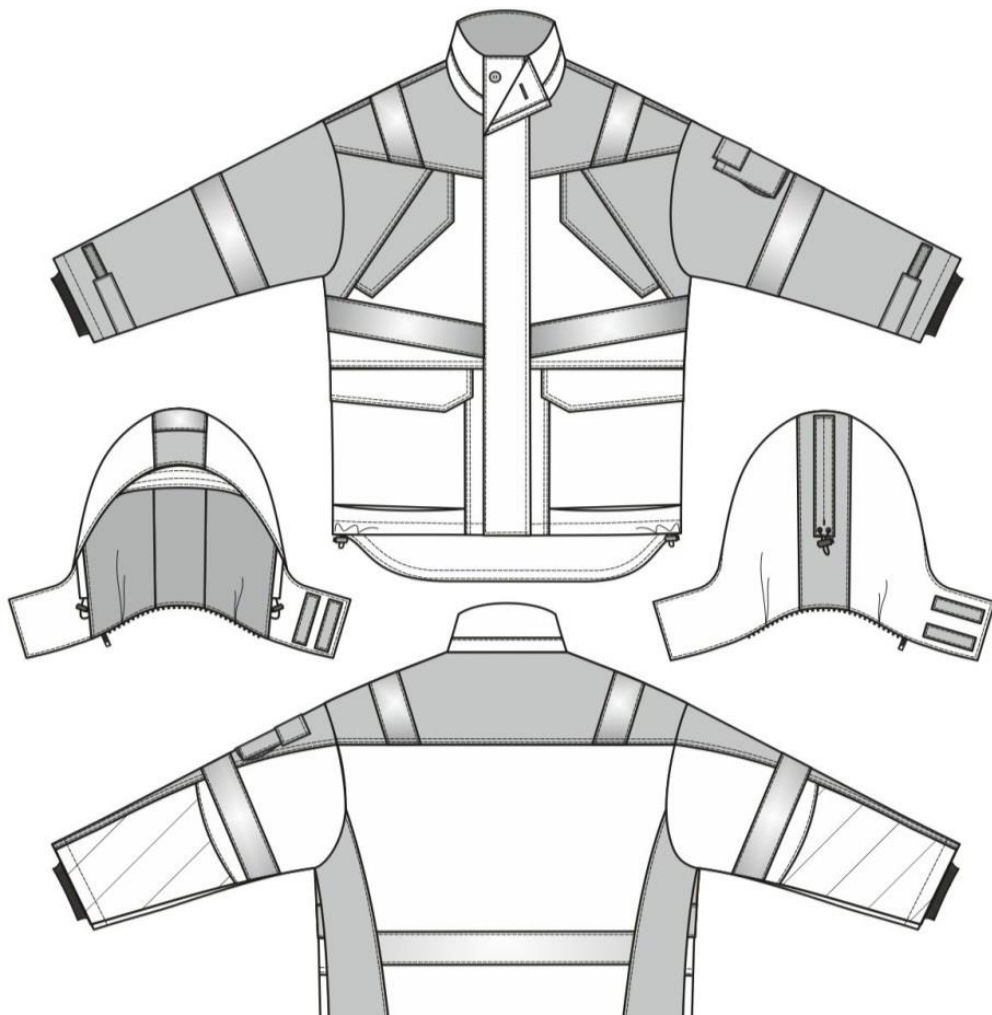
Внутренняя снегозащитная «юбка» помогает избежать попадание снега в обувь работника и оставить ноги в сухости.
Боковая молния по низу брюк, п/к - удобство при надевании обуви с высокими голенищами.

СВЕТОВОЗВРАЩАЮЩИЕ МАТЕРИАЛЫ

Световозвращающие элементы обеспечивают видимость в темное время суток при наведении света

Снижают риск получения травмы на производстве

Могут располагаться в различных местах





ОТДЕЛКИ

ВО (WR,
DWR)

- Водоотталкивающая отделка (от капель воды)

МВО

- Масло-водо-отталкивающая отделка (от капель масел и воды)

ПУ покрытие

- Полиуретановое покрытие (от влаги, ветра, загрязнений)

Мембрана

- Паропроницаемое покрытие (от влаги, ветра, загрязнений «дышащее» покрытие)

К20, К50

- Кислотонепроницаемая или кислотостойкая отделки (от капель растворов кислот)



СПЕЦОБУВЬ

ВАРИАНТЫ КОМБИНАЦИЙ МАТЕРИАЛОВ В ПОДОШВЕ

Однослойный полиуретан	ПУ
Двухслойные подошвы с ходовым слоем из термопластичного материала или вулканизированной резины	ПУ/ТПУ ПУ/РЕЗИНА
Комбинация 3-х видов материалов полиуретан с ходовым слоем из резин двух видов или термопластичного полиуретана разной твердости	ПУ/ТПУ/ТПУ ПУ/РЕЗИНА/РЕЗИНА
Опция производства обуви в комбинации полиуретан/полиуретан, но нужен комплект пресс-форм.	ПУ/ПУ



ОСОБЕННОСТИ ПОДОШВЫ, СТОЙКОЙ К СКОЛЬЖЕНИЮ



вспененный полиуретан

нитрил высокой плотности

нитрил низкой плотности

трапецевидная канавка
протектора — быстрое
избавление от грязи

**Коэффициент сцепления с
поверхностью для подошвы
ТРАВЕРС выше более чем на 15%**

**Слои резины прошли
вулканизацию и встроены друг в
друга, не используются вставки,
которые выпадают и стираются**

**Морозостойкость в
динамических условиях, при
минус 45°C, циклов,
не менее 8 000 циклов**



ТРАВЕРС



Коллекция обуви **ТРАВЕРС** на трехслойной подошве
полиуретан/нитрил/нитрил. Повышенные показатели
износостойкости и стойкости к скольжению.

ПРЕИМУЩЕСТВА НАТУРАЛЬНЫХ КОЖ

Материал	Преимущества
Натуральная лицевая кожа	<ul style="list-style-type: none">• Защита от нефти, масел, агрессивных сред• Гигиеничность• Высокая износостойкость• Эластичность• Воздухообмен, поры и структура не нарушены
Спилок или кожа с тиснением	<ul style="list-style-type: none">• Гигиеничность• Защита от нефти, масел, агрессивных сред• Натуральный продукт• Поры и структура нарушены нанесением тиснения
«Эко кожа» с покрытием	<ul style="list-style-type: none">• Искусственное покрытие• Низкий уровень воздухообмена• Поры и структура нарушены, нанесено искусственное лицо в виде пленки

Манжет с регулировкой для защиты от попадания внутрь снега и пыли

Проверка в лаборатории на теплоизоляцию. Подтверждается климатический пояс

Композитный носок **200 Дж** с резиновым уплотнителем не охлаждается на морозе, лёгкий

Подошва – **два вида нитрильных резин** с повышенным сопротивлением скольжению. Самоочищающийся протектор



Регулировка голенища по ширине двумя ремнями из натуральной кожи

Многослойный пакетный утеплитель **содержит натуральный войлок**, сохраняет тепло и обеспечивает гибкость голенища.

Микрофибра с лазерной обработкой в пяточной части с антивандальным покрытием. Защита от царапин.

Световозвращающий элемент повышает видимость в темное время суток



ПЕРЧАТКИ





ГОЛОВНЫЕ УБОРЫ



Если применяется с каской, то толщина должна позволять ее эксплуатировать

Может быть, как трикотажная, так и сшитая из тканей с утеплителем

Проверка в лаборатории на теплоизоляцию. Подтверждается климатический пояс

Возможность стирки или химчистки

Спасибо за внимание!